

Manual x-lite 3.0

Paso 1

Inicie el instalador haciendo doble clic sobre la aplicación descargada. Si no la ha descargado aun, puede hacerlo pinchando sobre el siguiente enlace:

http://www.netelip.com/software/X-Lite/X-Lite_Win32_1003I_30942.exe

Paso 2

Pinche sobre 'Next' para comenzar la instalación.



Paso 3

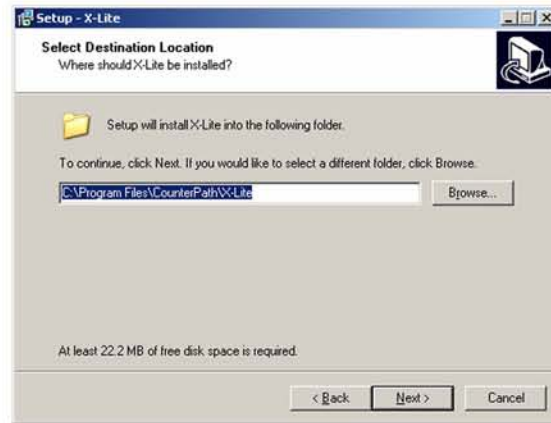
Lea y acepte el contrato de licencia de uso. Pinche sobre 'Next' para continuar.



www.netelip.com

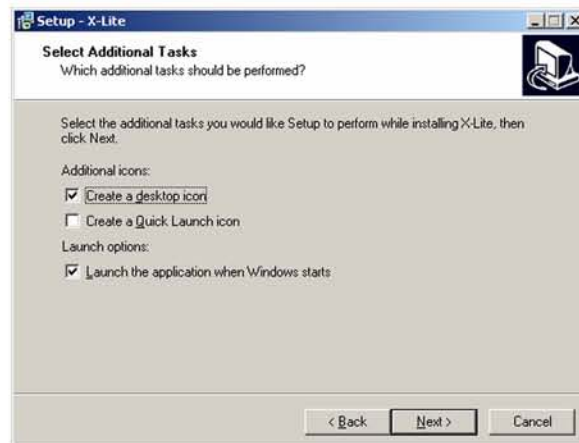
Paso 4

Seleccione la carpeta de instalación (Por defecto se recomienda dejar la configuración predefinida por el software de instalación). Pinche sobre 'Next' para continuar.



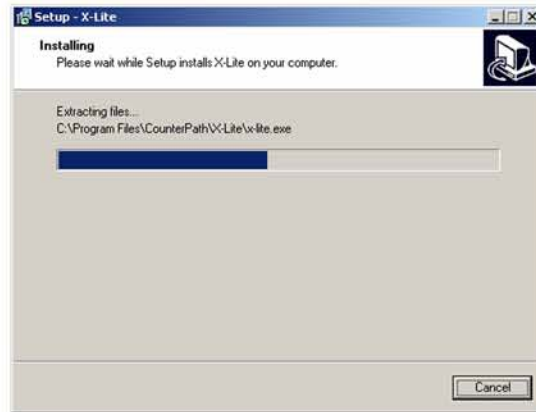
Paso 5

Seleccione las opciones adicionales, como añadir un acceso directo en el escritorio e iniciar la aplicación cuando Windows se inicie. (Por defecto se recomienda dejar la configuración predefinida por el software de instalación). Pinche sobre 'Next' para continuar.



Paso 6

Ahora, comenzará el proceso de instalación



Paso 7

Como último paso de la instalación, marca 'Launch X-Lite' y pincha sobre 'Finish'.



A continuación se iniciara la aplicación X-Lite

Configurando x-lite

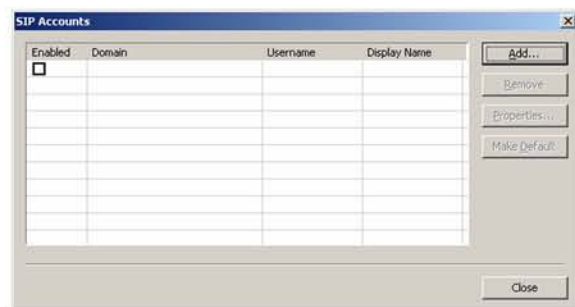
1. Inicie X-lite haciendo doble click en el acceso directo creado en el escritorio
2. Una vez abierta la aplicación deberá aparecer en la pantalla del teléfono “No SIP accounts are enabled”. Esto le indica que no tiene ninguna cuenta de telefonía activada.



3. Para crear su cuenta Netelip: Pinche con el botón de la derecha sobre la pantalla del teléfono y elija 'SIP Account Settings'.



4. Aparecera la página de cuentas de telefonía.



www.netelip.com

Configurando x-lite

5. Pinche sobre 'Add' y aparecerán las propiedades de su nueva cuenta Netelip.



6. Ahora deberá rellenar los campos que aparecen dentro del recuadro 'User Details' con los datos que le fueron enviados por correo electrónico en el momento de su registro en Netelip.

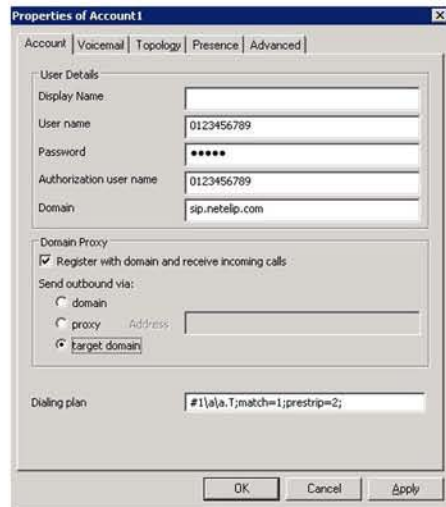
- a. *Display Name:* Cualquiera
- b. *User name:* (Usuario)
- c. *Password:* (Contraseña)
- d. *Authorization user name:* (Usuario)
- e. *Domain:* (Servidor)

Ejemplo de configuración para una cuenta ficticia:
(parámetros enviados por correo)

Parámetros de configuración de su cuenta de telefonía:

Usuario: 0123456789
Contraseña: 12345
Servidor: sip.netelip.com

Configurando x-lite



7. Pinche en 'OK' para aceptar la configuración.

Por ultimo debemos configurar el tipo de codificación a emplear.

1. Pinche con el botón de la derecha sobre la pantalla del teléfono y elija 'Options'.



2. Pinche en 'Audio Codecs' que esta en la pestaña 'Advanced' (Zona inferior derecha de la nueva pantalla)

Configurando x-lite

- Esté seguro de poner 'G711 aLaw' en la zona 'Enabled codecs', como aparece en la imagen.



- Pinche sobre OK y su teléfono ya estará listo para usar.